

## RAST ŞARKI

Usûlü : DÜYEK

( Geçtikçe şu yıllar, bana bir hâl oluyor )

Müzik : SÂLİH SUPHİ SONER

Söz : ÜMİT GÜRELMAN

( ♩ = 160 )



(ARANAĞMESİ\_\_\_\_\_)



Geç tik çe şu yıl lar \_\_\_\_\_ ba na bir hâl \_\_\_\_\_



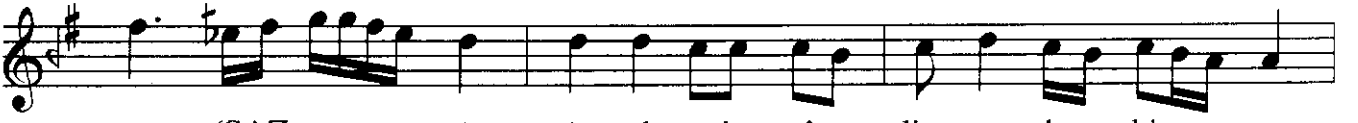
\_\_\_\_\_ o lu yor Geç tik çe şu yıl lar \_\_\_\_\_



\_\_\_\_\_ ba na bir hâl \_\_\_\_\_ o lu yor (SAZ \_\_\_\_\_)



Ar tık o ha yâ lim de ki \_\_\_\_\_ çeh ren so lu



yor (SAZ \_\_\_\_\_) Ar tık o ha yâ lim de ki \_\_\_\_\_



çeh ren so lu yor (SAZ \_\_\_\_\_)



(ARA SAZI\_\_\_\_\_)

## RAST ŞARKI

( 2. Sahife )

SÂLİH SUPHİ SONER

Bil lâ hi- i- nan son ça ba lar\_\_\_\_\_ hep\_\_\_\_\_ bo şu—

na (SAZ\_\_\_\_\_) Bil lâ hi i nan son— ça ba— lar\_\_\_\_\_

hep\_\_\_\_\_ bo şu— na (SAZ\_\_\_\_\_ )

Zih nim de bü tün— hâ- tı- ra- lar\_\_\_\_\_ kay\_\_\_\_\_ bo lu—

yor (SAZ\_\_\_\_\_) Zih nim de bü tün hâ tı ra lar\_\_\_\_\_

kay\_\_\_\_\_ bo lu— yor (Son) E.B.

Geçtikçe şu yıllar, bana bir hâl oluyor.  
Artık o hayâlimdeki çehren soluyor!  
Billâhi inan, son çabalar hep boşuna;  
Zihnimde bütün hâtıralar kayboluyor ...  
(Ümit GÜRELMAN)